

OPTEER OBSERVATOIRE CLIMAT AIR ÉNERGIE



170 utilisateurs inscrits sur la plateforme OPTEER en 2015.

Nombre de **documents territoriaux** (PCEAT, PCET, SRCAE, SCoT, PLUi, TEPOS) auxquels a contribué OPTEER. **40**

4 thématiques (climat, air, énergie et données de contexte)

Nombre de **typologies de territoires** accessibles sur la plateforme : région **9**
 ▪ département ▪ pays ▪ SCoT ▪ bassin d'habitat ▪ EPCI ▪ canton ▪ commune ▪ territoire personnalisé

66 fournisseurs de données alimentent l'observatoire.

LES CHIFFRES CLÉS

ESPACE MEMBRE

Bonjour bienvenue sur votre espace utilisateur.

Vous pouvez gérer

- Mes imports
- Mes données
- Mes formules
- Mes cartes
- Mes graphiques
- Mon Profil

← DÉCONNEXION

Conçu pour éclairer les actions et permettre les échanges entre les décideurs régionaux dans les champs de l'énergie, du climat et de l'air, OPTEER (Observatoire et Prospective Territoriale Énergétique à l'Echelle Régionale) est un **outil de connaissance, d'analyse, de suivi et d'aide à la décision**, au service des acteurs locaux en charge de la gestion et de la planification territoriale Climat Air Énergie.

EN PRATIQUE, DANS LA GESTION DU SECRET STATISTIQUE, OPTEER MET À DISPOSITION...

DES TABLEAUX DE BORD POUR TOUS LES TERRITOIRES

DES REPRÉSENTATIONS FINES ET CONTEXTUALISÉES

DES OUTILS CARTOGRAPHIQUES PERFORMANTS

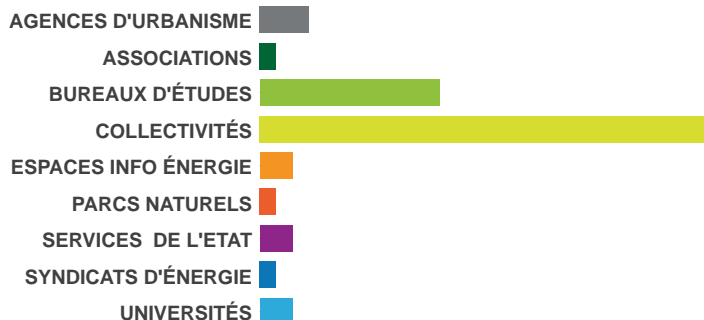
LA CRÉATION DE TERRITOIRES DE PROJET

LA CRÉATION D'INDICATEURS PERSONNALISÉS

L'IMPORTATION DE DONNÉES PROPRES À SON TERRITOIRE...

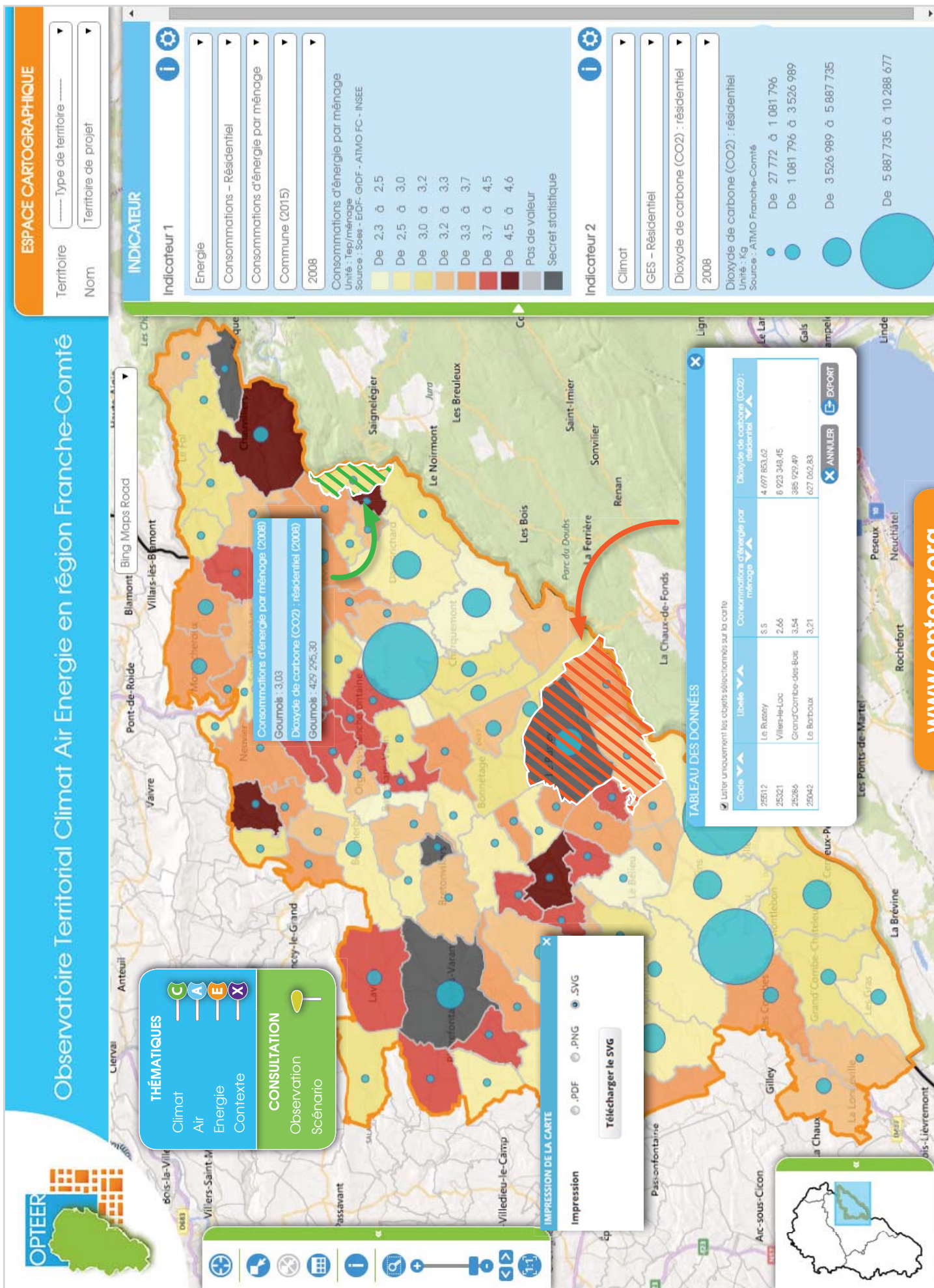
La plateforme OPTEER offre aux utilisateurs un accès à des données territorialisées de manière fine. Elle permet de ce fait, la réalisation de diagnostics, le suivi des systèmes territoriaux énergétiques et l'évaluation des impacts en termes d'émissions de gaz à effet de serre et de polluants atmosphériques, tout en prenant en compte le contexte et les spécificités des territoires étudiés.

QUI UTILISE OPTEER ?



Travaux coordonnés par le comité de pilotage composé de l'ADEME, la Région, ATMO Franche-Comté, la DREAL et le laboratoire Théma.





www.opteer.org