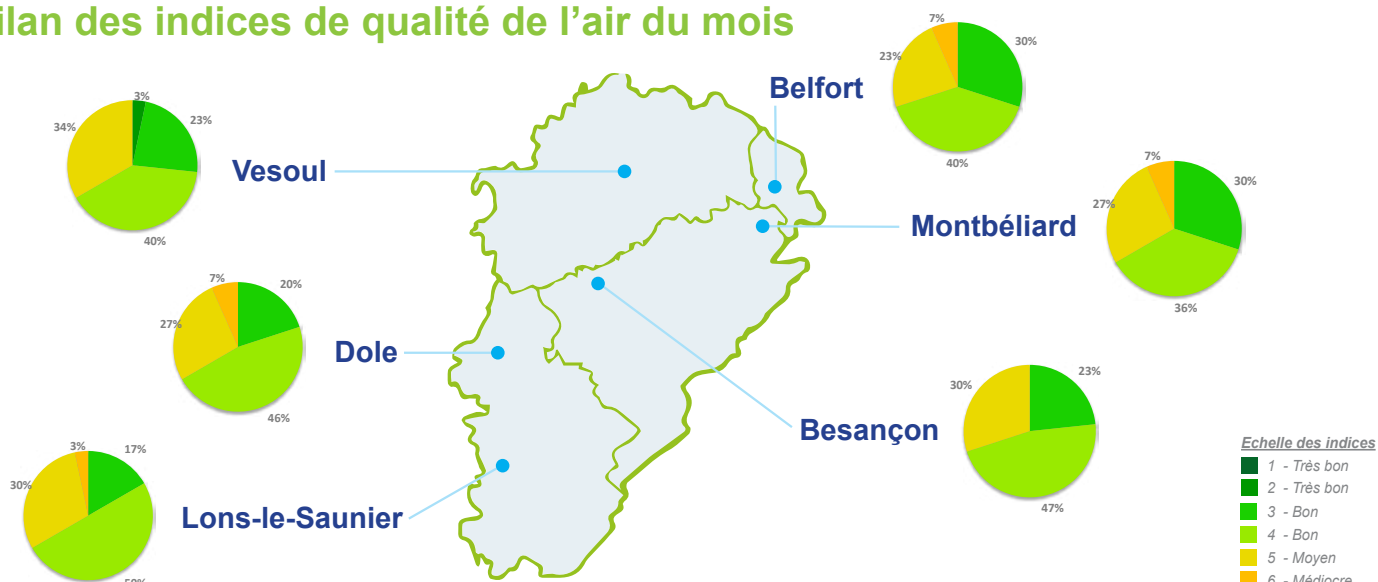


→ Bilan des indices de qualité de l'air du mois



La qualité de l'air du mois de mars a été majoritairement « bonne » à « moyenne » sur les agglomérations franc-comtoises. Avec le retour du printemps, les indices ont été essentiellement déclassés par l'ozone, polluant formé sous l'action du soleil.

→ Point sur les épisodes de pollution

Aucune procédure relative à un épisode de pollution n'a été déclenchée ce mois-ci.

→ Indices polliniques



Le risque d'allergie aux pollens a été « faible » à « moyen » ce mois-ci, voire déjà « élevé » sur la zone Sud. Le mois de mars a été marqué par la pollinisation des arbres, notamment le cyprès et l'aulne, déjà présents le mois passé, mais aussi le peuplier, le frêne, le saule, puis le bouleau. Ce dernier, redouté des allergiques, devrait être particulièrement présent au début du mois d'avril.

Retrouvez-nous sur le web !

www.atmo-franche-comte.org

www.facebook.com/ATMOFranceComte

→ Actualités

- **La mémoire d'ATMO Franche-Comté s'en va en retraite**

Avec presque 35 années consacrées au domaine de la qualité de l'air, Roger a fait valoir ses droits à la retraite, effectifs au 1er avril 2016. Avec son départ, c'est un pan de l'histoire du dispositif de surveillance de l'air franc-comtois qui s'évapore, nous ne pouvons maintenant que lui souhaiter une très belle et heureuse prise de fonctions vers un nouveau challenge, celui de la retraite !

- **La station de Montbéliard Centre vous ouvre ses portes !**

Ce samedi 18 mars, dans le cadre du programme «1,2,3... Nature !» proposé par le Pays de Montbéliard Agglomération, la station de mesures de Montbéliard centre vous ouvrira ses portes. Retrouvez-nous au parking des Huisselets, à partir de 14h, et venez découvrir comment est mesurée la qualité de l'air ! Un thème particulier pour cette visite : les particules atmosphériques...

- **Surveillance de la qualité de l'air intérieur dans les ERP : 1ère échéance au 1er janvier 2018**

La loi portant engagement national pour l'environnement a rendu obligatoire la surveillance de la qualité de l'air intérieur dans certains établissements recevant du public sensible. La première échéance pour la mise en œuvre de cette surveillance est fixée au 1er janvier 2018. Quels sont les établissements concernés ? Comment cette surveillance devra-t-elle s'organiser ?

- **Bienvenue à Sébastien, stagiaire au service technique**

Une nouvelle recrue vient de rejoindre les rangs d'ATMO Franche-Comté ! Sébastien, élève en Licence Professionnelle « Mesure de la qualité des milieux », a rejoint le service technique pour un stage d'une durée de 4 mois et s'intéressera, entre autres, à la maintenance et à la métrologie...

→ Publications



14/03/2017 - Surveillance des Métaux Toxiques Particulaires sur le site d'Exincourt, proche de Montbéliard (25)

En 2016, des mesures de Métaux Toxiques Particulaires ont été réalisées au niveau de la commune d'Exincourt. Retrouvez les résultats de cette étude au fil de ce rapport.

→ Fiches données actualisées

Retrouvez, dans la section «Bilan des données de la Franche-Comté, les derniers résultats de mesures des polluants réglementés de qualité de l'air dans les « fiches résultats mensuels».



→ Campagnes de mesures en cours

- **Janvier à avril 2017 - Campagne d'évaluation du PPA à Belfort et à Montbéliard**

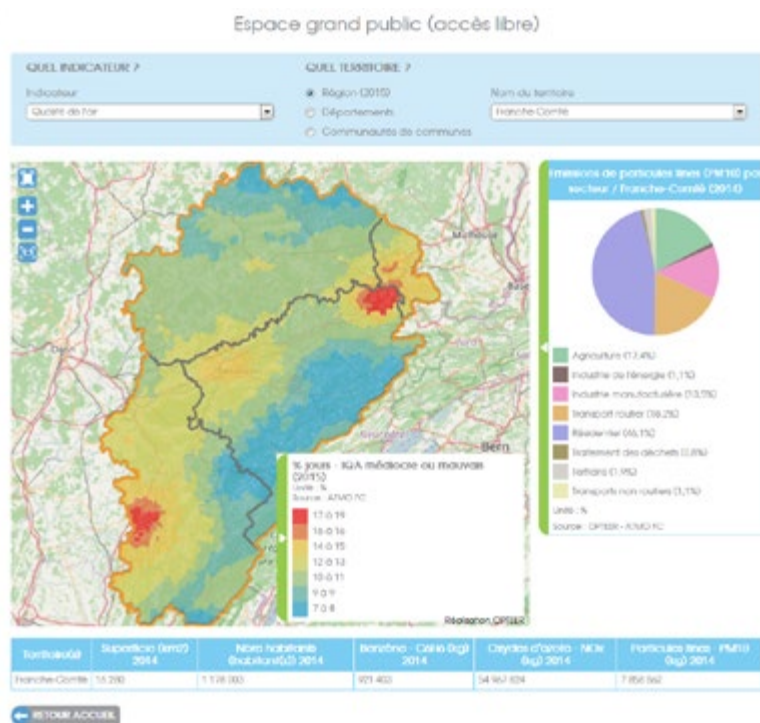


Depuis 2013, l'Aire Urbaine Belfort-Montbéliard fait l'objet d'un Plan de Protection de l'Atmosphère (PPA). Dans l'objectif de vérifier l'impact de ce PPA sur la qualité de l'air, une campagne de mesures a été mise en place. Ainsi, entre les mois de janvier et d'avril 2017, deux stations de mesures mobiles seront positionnées en des sites stratégiques, identifiés sur nos modèles comme étant le plus impactés par les particules, des villes de Montbéliard et Belfort. Elles assureront le suivi des particules fines (PM10), très fines (PM2.5), ainsi que des oxydes d'azotes (NO₂, NO et NOx), et viendront compléter les mesures réalisées au niveau des stations de mesure fixes de Belfort Octroi et de Montbéliard Centre.



→ Actualités d'OPTER

- Accès Grand Public à la plateforme



Des indicateurs dédiés au grand public sont disponibles librement sur la plateforme de l'observatoire territorial Climat-Air-Energie.

Vous trouverez notamment un indicateur communal exprimant par année le pourcentage de jours où la qualité de l'air peut être qualifiée de « médiocre » ou « mauvaise » (indice supérieur à 6).

Pour accéder à cette carte interactive et visualiser cet indicateur sur votre commune rendez-vous sur opter.org « Accès Grand Public » et choisissez l'indicateur « Qualité de l'air » dans le menu déroulant.

OPTER, l'observatoire territorial Climat Air Energie en région Franche-Comté, est sur le web !
www.opter.org

